

Gestione professionale del colore per ambienti di media produzione



Eccellente produzione a colori

Dalla collaborazione fra Infotec ed EFI nascono due soluzioni professionali complete, in grado di garantire stampe impeccabili a colori alla massima velocità. Color Controller E-3100 è pensato per potenziare le periferiche MP C2800 e MP C3300, mentre Color Controller E-5100 è destinato ad MP C4000 e MP C5000: entrambi i controller consentono di migliorare il flusso di lavoro a colori grazie ad una rasterizzazione più rapida ed una funzionalità potenziata di stampa PostScript™.

- Produzione velocissima.
- Elevata qualità a colori.
- Gestione avanzata delle lavorazioni e delle code di stampa.
- Interfaccia grafica intuitiva.
- Protezione delle informazioni riservate.



Achieve more



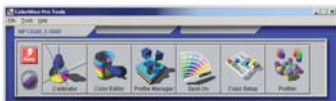
MASSIMA PRODUTTIVITÀ

I controller E-3100 e E-5100 sono velocissimi: effettuano simultaneamente rasterizzazione e stampa e garantiscono prestazioni elevate nell'elaborazione di testo e immagini. Il processore veloce e la notevole memoria RAM riducono ancora di più i tempi di lavorazione.



MASSIMA EFFICIENZA

La Command WorkStation fornisce tutti gli strumenti per gestire con efficienza e velocità code di stampa e lavorazioni. Il sistema consente il collegamento ed il monitoraggio di oltre cinque server Fiery, dai quali è possibile controllare sequenza ed impostazioni dei lavori di stampa, equilibrare i carichi di lavoro, importare ed esportare lavorazioni ed infine controllare le anteprime in miniatura in modo da risparmiare tempo ed evitare errori.



GESTIONE COMPLETA DEI COLORI

Gli strumenti ColorWise Pro integrati nei controller E-3100 e E-5100, grazie ad una calibrazione precisa ed alla possibilità di creare e gestire accurati profili colore, permettono di ottenere sempre la massima fedeltà cromatica. Come opzionali, sono disponibili la funzionalità di gestione dei colori Spot-On e la suite Color Profiler, completa di spettrofotometro software e hardware.

Color Controller E-3100/E-5100



ECCELLENTE QUALITÀ DELLE STAMPE A COLORI

Con i controller E-3100 e E-5100 non è più necessario convertire lo spazio cromatico RGB per effettuare la stampa PostScript™, e di conseguenza gli errori sono ridotti al minimo. Il risultato è una riproduzione cromatica ottimale e di grande impatto. In più, il nuovo toner riesce a riprodurre anche le sfumature più leggere, e con la nuovissima modalità Dot Screen si ottengono immagini di qualità prossima alla stampa fotografica offset. L'opzionale Auto-Trapping, infine, contribuisce ad evitare i contorni bianchi su testo e grafica.

TUTTI I VANTAGGI DELLE FUNZIONALITÀ EFI

- Operazioni intuitive di impositioning per assemblare i documenti in pochi click.
- USB Media Print per stampare direttamente da dispositivi di archiviazione di massa.
- Ampia gamma di possibilità di scansione.
- Drag & Drop delle lavorazioni nelle Hot Folder per un'esecuzione basata su modalità preimpostate (opzionale).

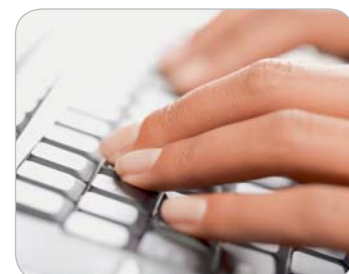


MASSIMA SEMPLICITÀ PER LA STAMPA DEI DATI VARIABILI

La soluzione VDP di EFI semplifica la stampa dei dati variabili: è sufficiente importare le informazioni dal database al modello base del documento. L'anteprima del layout prima della rasterizzazione e le stampe di prova consentono di ridurre errori e sprechi. Questo strumento, molto semplice da utilizzare, consente anche di ristampare senza difficoltà.

I VANTAGGI DI UN UTILIZZO SEMPLICE

L'intuitiva interfaccia grafica dei controller E-3100 e E-5100 facilita la produzione anche in caso di operazioni complesse. La Command WorkStation ha un'interfaccia a finestre personalizzabile in base al proprio livello di esperienza.



Color Controller E-3100/E-5100

COLOR CONTROLLER E-3100/E-5100

CPU:	Intel Celeron M440 1,86GHz
Memoria:	1 GB
Disco fisso:	80 GB
Velocità di stampa:	A colori: 28/33/40/50 ppm B&N: 28/33/40/50 ppm
Linguaggi stampante:	Di serie: Adobe® PostScript® 3™, PCL6
Risoluzione:	600 dpi / 4 bit, 2 bit (predefinita: 4 bit)
Interfacce:	Ethernet 10 base-T/100 base-T/1000 base-T USB 2.0 (per USB Media Print)
Protocolli di rete:	TCP/IP (IPv4, IPv6) SMB AppleTalk (Auto-switching) Bonjour
Font:	Adobe® PostScript® 3™: 138 font PCL: 80 font Agfa
Software:	Di serie: Windows driver (32 bit) Windows driver (64 bit) Macintosh OS X driver (PPD installer) Command WorkStation Windows Edition v4.7 Command WorkStation Macintosh Edition v1.6 ColorWise Pro Tools Fiery Scan (Twain plug-in, Remote Scan) Printer Delete Utility Fiery Web Tools Fiery Bridge (Windows XP only) Opzionali: EFI Impose Color Profiler Suite (versione UV e non UV) Auto Trapping Spot-On Hot Folders

Per informazioni sulla disponibilità di modelli, opzionali e software rivolgersi ai Punti Vendita Infotec. Per le specifiche caratteristiche di MP C2800, MP C3300, MP C4000 e MP C5000, visitare www.rioh.eu o consultare il depliant dei prodotti.

infotec

Infotec Italia S.p.A.
Viale Martesana 12
Torre MiNec 1
20090 Vimodrone (MI)
Tel.: +39 02 9161.61
Fax: +39 02 9161.6058
info.italia@infotec.com
www.infotec.it

Certificazione ISO9001:2000 Certificazione ISO14001

Tutti i marchi e i nomi dei prodotti sono marchi o marchi registrati dei rispettivi detentori. Le caratteristiche tecniche e l'aspetto del prodotto possono essere soggetti a modifica senza preavviso. Il colore del prodotto può differire da quello mostrato in questo depliant. L'immagine riprodotta in questo opuscolo non è una fotografia. Potrebbero quindi esserci lievi differenze nei dettagli rispetto alla realtà.
Copyright © 2009 Ricoh Europe PLC.

Tutti i diritti riservati. Questo depliant, inclusi i contenuti e/o l'impaginazione, non può essere modificato e/o adattato, copiato in tutto o in parte e/o inserito in altro materiale senza l'autorizzazione scritta di Ricoh Europe PLC.

www.infotec.com

Per maggiori informazioni si prega di contattare

